

„Aspekty formalno-prawne dotyczące prac w obrębie zieleni wysokiej w tym starodrzewu na cmentarzach zabytkowych”

mgr inż. arch. kraj. Joanna Waligóra-Kamińska
Wojewódzki Urząd Ochrony Zabytków Delegatura w Legnicy



Formy ochrony zabytków – art. 7 ustawy o ochronie zabytków i opiece nad zabytkami:

- 1) wpis do rejestru zabytków;
- 2) wpis na Listę Skarbów Dziedzictwa;
- 3) uznanie za pomnik historii;
- 4) utworzenie parku kulturowego;
- 5) ustalenia ochrony w miejscowym planie zagospodarowania przestrzennego albo w decyzji o ustaleniu lokalizacji inwestycji celu publicznego, decyzji o warunkach zabudowy, decyzji o zezwoleniu na realizację inwestycji drogowej, decyzji o ustaleniu lokalizacji linii kolejowej lub decyzji o zezwoleniu na realizację inwestycji w zakresie lotniska użytku publicznego.

CMENTARZE HISTORYCZNE

wpisane do rejestru
zabytków

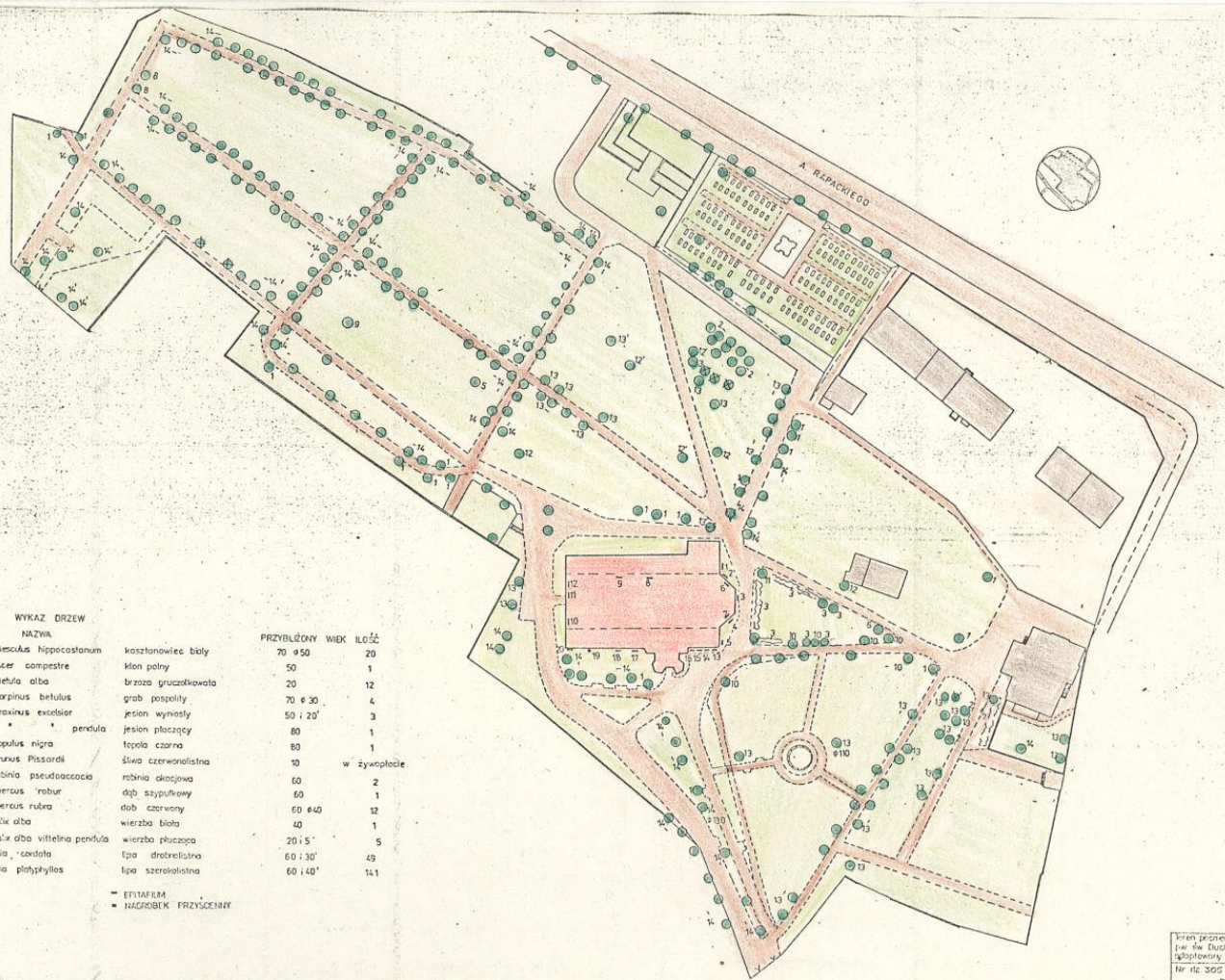
ujęte w wojewódzkiej
ewidencji
zabytków/gminnej
ewidencji zabytków

z zakomponowanym
układem zieleni/bez
komponowanego
układu zieleni

z zakomponowanym
układem zieleni/bez
komponowanego
układu zieleni

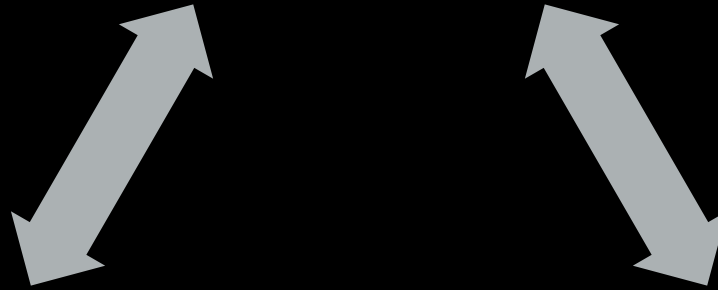
OZNACZENIE	WYKAZ DRZEW NAZWA	PRZYBLŹNY WIEK	WIEK	ILUŚĆ
1	Amygdalus Nipposatanum	70 x 50		20
1'	Acer campestre	50		1
2	Betula alba	20		12
3	Carpinus betulus	70 x 30		4
4	Fraxinus excelsior	50 i 20'		3
5	" " pendula	80		1
6	Populus nigra	80		1
7	Prunus Pissardi	80		1
8	Rubia pseudobaccata	10	w żywopłocie	
9	Quercus robur	60		2
9	Quercus robur	60		1
10	Quercus robur	60 x 40		12
11	Salix alba	40		1
12	Salix alba vitellina pendula	20 i 5'		5
13	Tilia cordata	60 i 30'		49
14	Tilia platyphyllos	60 i 40'		141

— EPITAFIUM
 • NAGROBEK PRZYSCENNY



Plan pomiarowy przy szkole oświaty
 im. św. Duchy (Wrocław) - Pomoc
 składowy na park, ogród, w. m. k. s. s.
 Nr 12 305 Pow. 3,25
 Powierzchnia 11000
 OPRACOWAŁ
 dr inż. arch. Hanna Hrochowicka-Falasz
 mgr inż. Eugeniusz Chęćpański
 LEGHICA, 1988

ZIELEŃ KOMPONOWANA
CMENTARZY
HISTORYCZNYCH



NASADZENIA ALEJOWE
DRZEW



NASADZENIA
SZPALEROWE DRZEW

*Ustawa z dnia 23 lipca 2003 r. o ochronie
zabytków i opiece nad zabytkami*

(t.j. Dz. u. z 2024 r., poz. 1292)

*Ustawa z dnia 16 kwietnia 2004 r. o ochronie
przyrody*

(t.j. Dz. U. z 2024 r., poz. 1478)

*Ustawa z dnia 31 stycznia 1959 r. o cmentarzach
i chowaniu zmarłych*

(t.j. Dz. U. z 2024 r., poz. 576)

Rozporządzenie Ministra Infrastruktury
z dnia 7 marca 2008 r.

w sprawie wymagań, jakie muszą spełniać cmentarze, groby i
inne miejsca pochówku zwłok i szczątków
(Dz. U. z 2008 r., nr 48, poz. 284)

§ 3.

Cmentarze projektuje się i utrzymuje jako tereny o założeniu
parkowym.



USTAWA O OCHRONIE ZABYTEKÓW I OPIECE NAD ZABYTEKAMI

PODMIOTY UPRAWNIONE DO ZŁOŻENIA WNIOSKU O WYDANIE POZWOLENIA:

- 1) osoby fizyczne
- 2) jednostki organizacyjne posiadające tytuł prawny do korzystania z zabytku wpisanego na Listę Skarbów Dziedzictwa albo do rejestru, wynikający z prawa własności, użytkowania wieczystego, trwałego zarządu albo ograniczonego prawa rzeczowego lub stosunku zobowiązaniowego.

Art. 36. 1. Pozwolenia wojewódzkiego konserwatora zabytków wymaga:

art.36 ust.
1 pkt 1

- prowadzenie prac konserwatorskich, restauratorskich lub budowlanych przy zabytku wpisanym do rejestru, w tym prac polegających na usunięciu drzewa lub krzewu na terenie nieruchomości będącej wpisany do rejestru parkiem, ogrodem lub inną formą zaprojektowanej zieleni

art.36 ust.
1 pkt 11

- podejmowanie innych działań, które mogłyby prowadzić do naruszenia substancji lub zmiany wyglądu zabytku wpisanego do rejestru z wyłączeniem działań polegających na usuwaniu drzew lub krzewów z terenu nieruchomości nie będącej wpisany do rejestru parkiem, ogrodem lub inna formą zaprojektowanej zieleni

prace w obrębie zadrzewień cmentarzy

usuwanie drzew

prace w koronach

art. 36 ust. 1 pkt 1
lub 11 ustawy o
ochronie
zabytków i opiece
nad zabytkami

art. 83 ustawy o
ochronie przyrody

art. 36 ust. 1 pkt 1
lub 11 ustawy o
ochronie
zabytków i opiece
nad zabytkami

art. 87a ustawy o
ochronie przyrody

pozwolenie

zezwozenie

pozwolenie

prowadzenie prac
zgodnie z
zapisami art. 87a

Elementy składowe wniosków i pozwoleń
określa rozporządzenia Ministra Kultury i Dziedzictwa
Narodowego z dnia 2 sierpnia 2018 r. w sprawie
prowadzenia prac konserwatorskich, prac
restauratorskich i badań konserwatorskich przy zabytku
wpisanym do rejestru zabytków albo na Listę Skarbów
Dziedzictwa oraz robót budowlanych, badań
architektonicznych i innych działań przy zabytku
wpisanym do rejestru zabytków, a także badań
archeologicznych i poszukiwań zabytków

(Dz. U. z 2021 r., poz. 81)

Wniosek o wydanie pozwolenia na usunięcie drzewa lub prace w koronach – art.36 ust. 1 pkt 1 lub 11 uooz

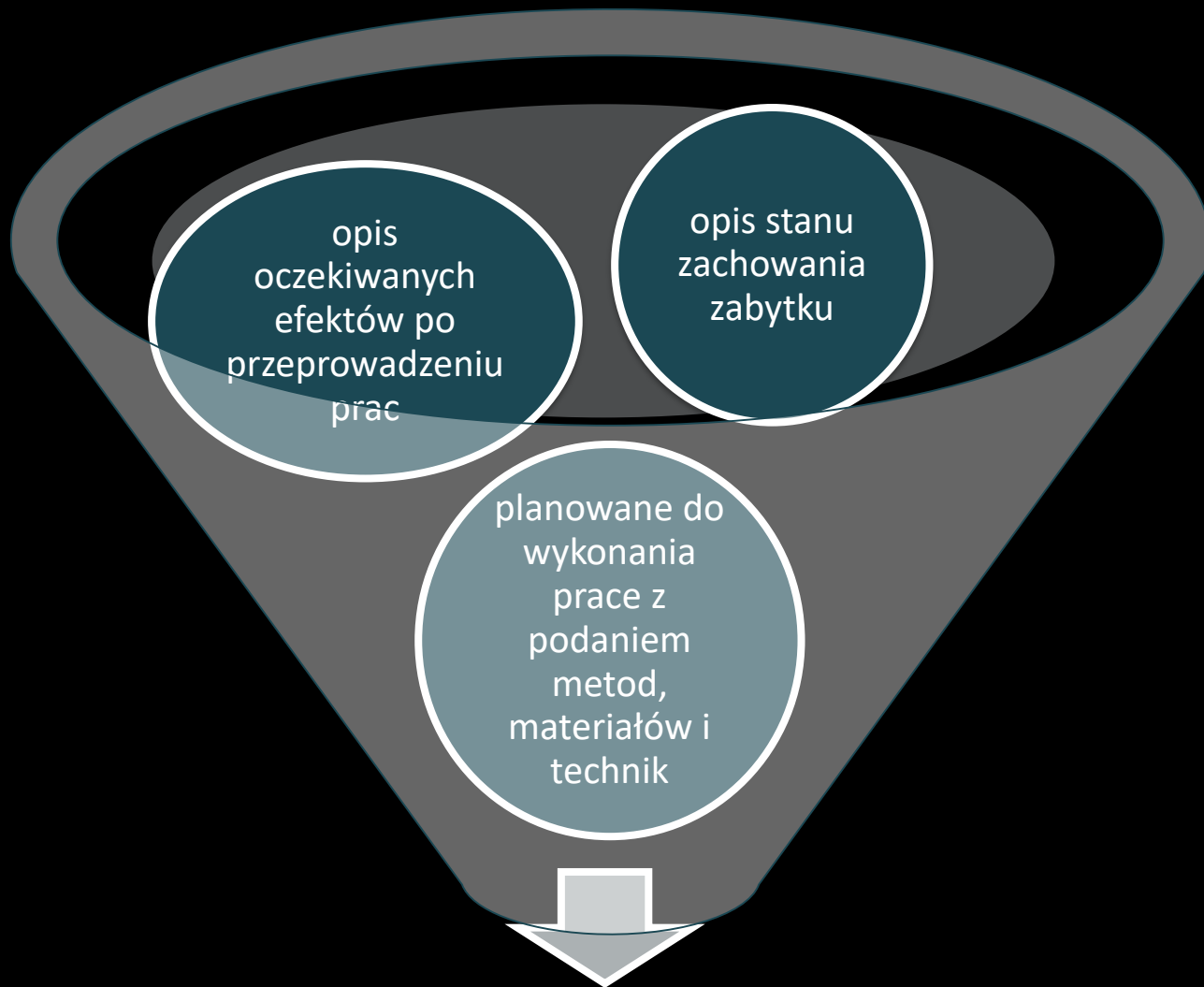
§3 lub 8 rozporządzenia Ministra Kultury i Dziedzictwa Narodowego z dnia 2 sierpnia 2018 r. w sprawie prowadzenia prac konserwatorskich, prac restauratorskich i badań konserwatorskich przy zabytku wpisanym do rejestru zabytków[...]

(Dz. U. z 2021 r., poz. 81)

Dokument potwierdzający
tytuł prawny do korzystania
z zabytku

Dokument potwierdzający
uiszczenie opłaty skarbowej
za wydanie pozwolenia

Program prac zawierający
informacje niezbędne do
oceny wpływu
prac\badań\innych działań
na zabytek



Program prac
konserwatorskich/restauratorskich

CEL PROWADZONYCH PRAC

art. 36 ust. 1
pkt 1 uooz

- zabezpieczenie i utrwalenie substancji zabytkowej cmentarza
- uczytelnienie kompozycji
- zahamowanie destrukcji

art. 36 ust. 1
pkt 11 uooz

- przeprowadzenie istotnych społecznie inwestycji np. droga pożarowa, kolizja z liniami przesyłowymi
- uporządkowanie złomów czy wywrotów wraz z pracami towarzyszącymi np. uprzątnięcie karpy i zasypanie dołu, naprawa nawierzchni

art. 36 ust.
1 pkt 1 uooz

art. 37b ust 1: Pracami konserwatorskimi oraz pracami restauratorskimi, prowadzonymi przy zabytkach będących parkami wpisanymi do rejestru albo innego rodzaju zorganizowaną zielenią wpisaną do rejestru kieruje osoba, która ukończyła studia drugiego stopnia lub jednolite studia magisterskie, których program obejmuje zajęcia lub grupy zajęć umożliwiające nabycie wiedzy i umiejętności w tym zakresie, oraz która po rozpoczęciu studiów drugiego stopnia lub po zaliczeniu szóstego semestru jednolitych studiów magisterskich, przez co najmniej 9 miesięcy brała udział w pracach konserwatorskich lub pracach restauratorskich prowadzonych przy tego rodzaju zabytkach wpisanych do rejestru [...]

art. 37b ust. 3: Prace o charakterze technicznym w zakresie, o którym mowa w ust. 1, samodzielnie wykonuje osoba, która posiada świadectwo ukończenia szkoły średniej zawodowej oraz tytuł zawodowy albo wykształcenie średnie lub średnie branżowe i dyplom zawodowy albo dyplom potwierdzający kwalifikacje zawodowe, w zawodach związanych z pielęgnacją zieleni, albo przez co najmniej 9 miesięcy brała udział w tego rodzaju pracach prowadzonych przy zabytkach wpisanych do rejestru

POZWOLENIE NA PROWADZENIE PRAC

Złożenie
wniosku
o udzieleni
pozwolenia

Udzielenie
pozwolenie
na prace
związane z
usuwaniem
drzew lub
prace w
koronach

Zawiadomienie
o terminie
rozpoczęcia
prac a
następnie o
terminie
zakończenia
prac

Dostarczenie
oświadczenia
osoby
nadzorującej prace
lub samodzielnie
wykonującej prace
techniczne wraz z
dokumentami
potwierdzającymi
kwalifikacje

Nadzór nad
przebiegiem
prac

USTAWA
O OCHRONIE PRZYRODY

PODMIOTY UPRAWNIONE DO ZŁOŻENIA WNIOSKU

O WYDANIE ZEZWOLENIA:

- 1) posiadacza nieruchomości - za zgodą właściciela tej nieruchomości
(posiadacz samoistny nieruchomości = właściciel, posiadacz zależny = użytkownik, zastawnik, najemca, dzierżawca lub mający inne prawo, z którym łączy się określone władztwo nad cudzą rzeczą – art. 336 kodeksu cywilnego)
- 2) właściciela urządzeń, o których mowa w art. 49 § 1 ustawy z dnia 23 kwietnia 1964 r. - Kodeks cywilny (Dz. U. z 2024 r. poz. 1061 i 1237), zwanej dalej "Kodeksem cywilnym" - jeżeli drzewo lub krzew zagrażają funkcjonowaniu tych urządzeń.

art. 83

- usunięcie drzewa lub krzewu z terenu nieruchomości lub jej części może nastąpić po uzyskaniu zezwolenia wydanego na wniosek: posiadacza nieruchomości - za zgodą właściciela tej nieruchomości; właściciela urządzeń, o których mowa w art. 49 § 1 ustawy z dnia 23 kwietnia 1964 r. - Kodeks cywilny (Dz. U. z 2024 r. poz. 1061 i 1237), zwanej dalej "Kodeksem cywilnym" - jeżeli drzewo lub krzew zagrażają funkcjonowaniu tych urządzeń.

art. 83a ust. 1

- zezwolenie na usunięcie drzewa lub krzewu z terenu nieruchomości wydaje wójt, burmistrz albo prezydent miasta, a w przypadku gdy zezwolenie dotyczy usunięcia drzewa lub krzewu z terenu nieruchomości lub jej części wpisanej do rejestru zabytków - wojewódzki konserwator zabytków

USTAWA O OCHRONIE PRZYRODY

art. 87a

- ust. 1. Prace ziemne oraz inne prace wykonywane ręcznie, z wykorzystaniem sprzętu mechanicznego lub urządzeń technicznych, wykonywane w obrębie korzeni, pnia lub korony drzewa lub w obrębie korzeni lub pędów krzewu, przeprowadza się w sposób najmniej szkodzący drzewom lub krzewom.
- ust. 2. Prace w obrębie korony drzewa nie mogą prowadzić do usunięcia gałęzi w wymiarze przekraczającym 30% korony, która rozwinęła się w całym okresie rozwoju drzewa, chyba że mają na celu:
 - pkt 1. usunięcie gałęzi obumarłych lub nadłamanych;
 - pkt 2. utrzymywanie uformowanego kształtu korony drzewa;
 - pkt 3. wykonanie specjalistycznego zabiegu w celu przywróceniu statyki drzewa.
- ust. 3. Zabieg, o którym mowa w ust. 2 pkt 3, wykonuje się na podstawie dokumentacji, w tym dokumentacji fotograficznej, wskazującej na konieczność przeprowadzenia takiego zabiegu. Dokumentację przechowuje się przez okres 5 lat od końca roku, w którym wykonano zabieg.

Wniosek o wydanie zezwolenia na usunięcie drzewa

(art. 83b ustawy o ochronie przyrody)

Nazwa gatunkowa
drzewa

Termin
zamierzonego
usunięcia drzewa

Oświadczenie o
posiadanym tytule
prawnym do
władania
nieruchomością

Obwód pnia drzewa
mierzony na wysokości
130 cm

Oświadczenie że
usunięcie drzew nie
wynika/wynika z celu
związanego z
prowadzeniem
działalności gospodarczej

Plan nasadzeń
zastępczych – jeżeli są
planowane

ZEZWOLENIE NA USUNIĘCIE DRZEW

Złożenie
wniosku
o
udzielenie
zezwoleń

Przeprowadzenie
ogłędzin drzew

Udzielenie
zezwoleń

Informacja o
dokonanych
nasadzeniach

Weryfikacja
wykonanych
nasadzeń

PRZYKŁADOWA DOKUMENTACJA EWIDENCYJNA

Dolnośląskie WOJEWÓDZTWO LEGNICKIE		KARTA CMENTARZA		Nr Z 1999
A	1. Miejscowość (dużymi literami) MODLIKOWICE	6. Nazwa cm. — obecna cm. parafialny — dawna Parochial Kirchhof	B	13. Data najstarszego nagrobku 1681
	2. Gmina Zagrodno <i>pow. ZŁOTORYJSKI</i>	7. Czy cm. powstał przed r. 1945 <input checked="" type="checkbox"/> tak	14. Dokumentacja cm. i miejsce jej przechowywania u Zarządcy cmentarza	15. Groby o znaczeniu historycznym lub osób szczególnie zasłużonych nie ma
	3. Zarządca cm. i jego adres Urząd Paraf. kościoła rzymsko-kat. pw. MB Częstochowskiej w Modlikowicach 59-516 Zagrodno	8. Data założenia cm. XIII w.	czy cm. powstał po r. 1945 <input type="checkbox"/>	21. Pomniki przyrody: — drzewa zarejestrowane (wymienić) nie ma — drzewa do zarejestr. (wymienić) lipa obok plebanii
	4. Poprzednie nazwy miejscowości Modelsdorf	9. Przynależność wyznaniowa — obecna rzymskokatolicki — dawna katolicki w w. XVI ewangelicki w. XVII krótko-katolicki	Plan aktualny cm. poz. 31, na odwrocie	22. Charakter zadrzewienia i jego stan Zróżnicowany pod względem gatunkowym i wieku oskoseny i wyznaczający podział wewnętrzny, wymaga prac konserwacyjnych i pielęgnacyjnych.
	5. Czy cm. jest czynny dla pochówków <input checked="" type="checkbox"/> tak czy jest częściowo zamknięty <input checked="" type="checkbox"/> tak część ściany przykościelna czy jest całkowicie zamknięty <input type="checkbox"/> Podstawa zamknięcia:	10. Powierzchnia cm. ha — ogólna <input type="checkbox"/> 0,64 — wolna dla pochówków <input type="checkbox"/> 0,37	Plan dawny i inne materiały archiwalne akta konsystorza ewangel. Teka: Begräbnisplacetze.. za 1.1909-1939 sygn. III/2975 AP W-w	
	11. Usytuowanie cm. W centrum wsi, na terenie płaskim, przy głównej drodze, nad rzeką Sikra.	17. Uwagi użytkownika	16. Bibliografia 1. L. Preuss: Chronik von Modelsdorf, Liegnitz, 1846 2. H. Lutsch: Verzeichnis der Kunstdenkmäler der Provinz Schlesien, Breslau, 1891 t. III, s. 317 3. Kneerlich: Heimat Bild. s. 395	
	12. Uwagi terenowego organu administracji państwowej	17. Uwagi użytkownika <i>nr rej.: 924/L z 16.02.1990</i>	29. Uwagi służby konserwatorskiej	

C 18. ELEMENTY CMENTARZA	Czy istnieją	Ilość				
		do XVIII w.	1 poł. XIX w.	2 poł. XIX w.	1 poł. XX w. do 1945 r.	2 poł. XX w.
Mur ogrodzeniowy	tak					
Brama(y)	tak			3		
Kościół	tak	+				
Kaplica	nie					
Nagrobki	wolnostojące	tak		1	2	+
	przściennie i archit.	tak	3			
	plyty i epit.	tak	9			
Mogily	tak					+
Mauzoleum	tak			1		
Budynok gospod.	tak				1	

19. Wymienić obiekty wpisane do rejestru zabytków
 Kościół parafialny pw. MB Częstochawskiej Nrej.
 z 17.III.1959, RDZ Legnica
 Cm. w rej. A-824/490

20. DRZEWOSTAN	Przybliżony wiek	Stan zdrowotny	Ø pnia	ilość
kasztanowiec biały	60	dobry	0,50	3
klon pospolity	20 i 40	dobry	0,50	6
brzoza brodawkowata	20	dobry	0,20	1
jesion wyniosły	40	dobry	0,20	3
dąb czerwony	60	dobry	0,40	2
lipa drobnolistna	40:100	dobry	0,30:0,60	6
lipa szerokolistna	60	dość dobry	0,50	27
jodła kalifornijska	60	dość dobry	0,40	2

23. Charakter rozplanowania
 Rozplanowanie cmentarza przykościelnego nie zachowane. Cmentarz posiadający z przykościelnym jest regularny.

dr inż. arch. H. Kozłowski - Górnica
 ul. Bezpieczna 4, 10
 30. Wypełnić, data: 25
 ul. 1000 Maja
 53-100 Legnica
 1000 1000

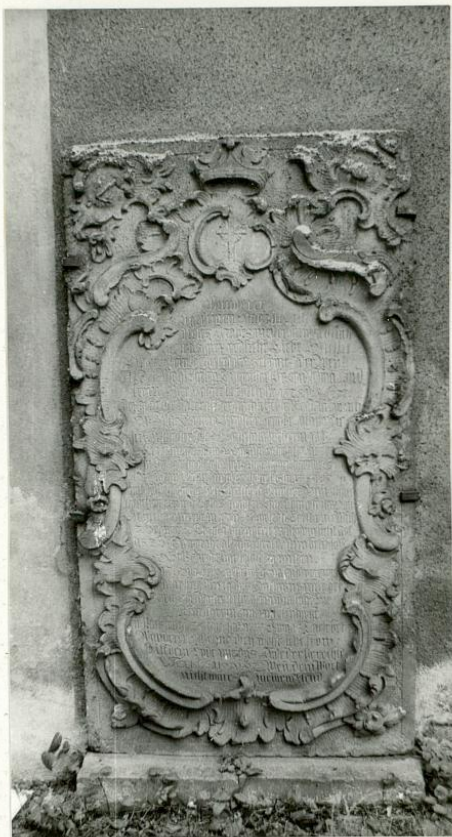
24. Czytelność układu
 — całości: w orysie ogrodzenia
 — kwater: w części powiększonej - podział dwiema alejami na 4 kwatery
 — nagrobków i mogil: w części powiększonej - mogily współczesne w układzie rzędownym.

25. Ogólny stan zachowania
 — nagrobków: średni
 — drzewostanu: Okazała i malownicza skupina drzew wymaga systematycznej pielęgnacji, zwłaszcza starych drzew lipy.

26. Występujące zagrożenia
 Na zachodniej alei umieszczone rząd grobów, powodując zakłócenie układu przestrzennego cmentarza.

27. Wnioski z zakresu
 — prac porządkowych Nie lekować grobów na alejach, istniejące przesunąć.
 — prac remontowych Oczyszczyć i zabezpieczyć nagrobki, zwłaszcza epitafia
 — prac konserwatorskich

28. Wnioski z zakresu dokumentacji
 — poszczególnych nagrobków
 — ewidencji całości cmentarza opracować pełną ewidencję cm.
 — studium historycznego
 — dokumentacji projektowej Opracować alternatywny projekt urządzenia zieleni, gdy istniejąca zginie.



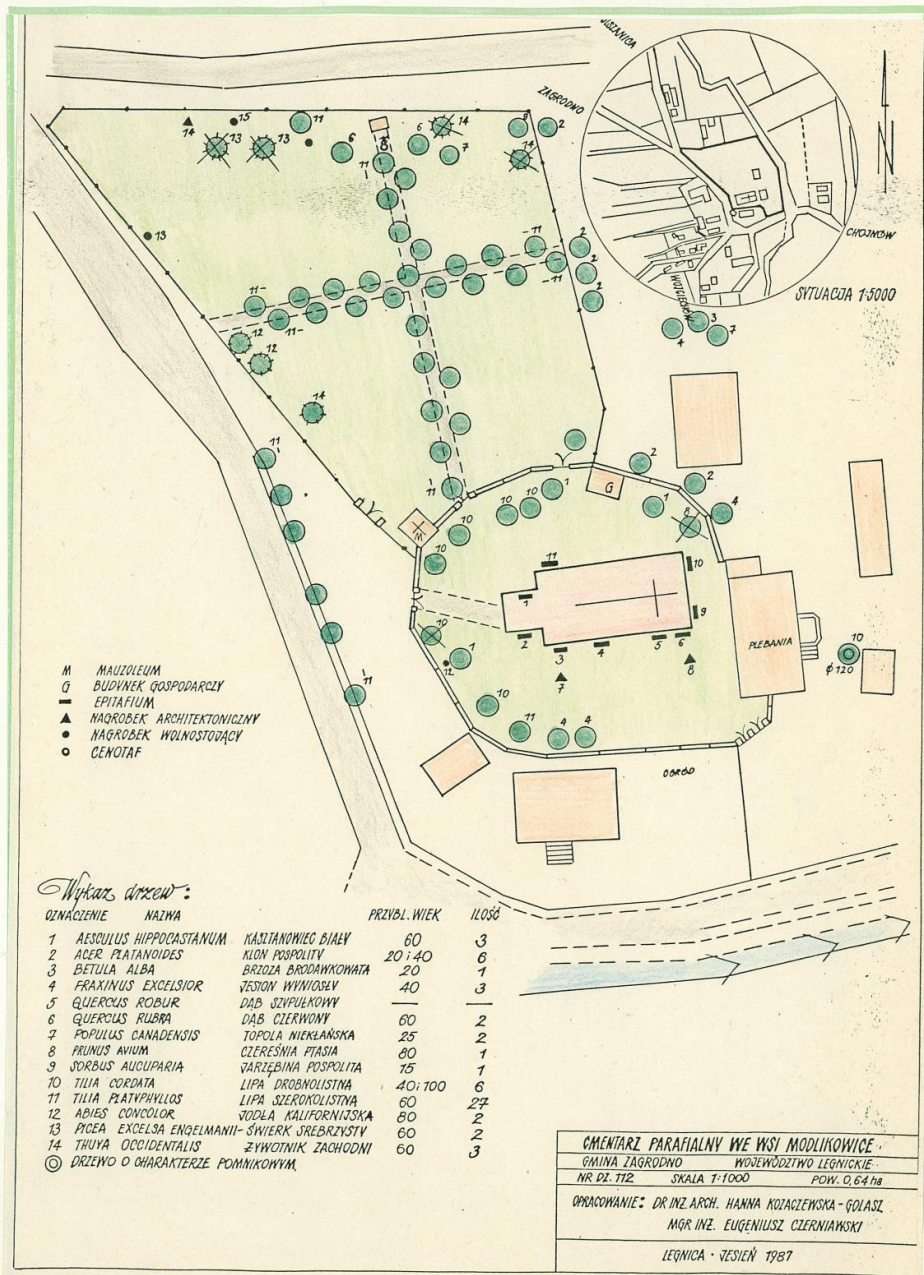
1. Widok ogólny cmentarza od pd-zach.
2. Mauzoleum rodz. Tippolt zm. 1878-1899
3. Epitafium piaskowcowe z 1762 r.
4. Nagrobek piaskowcowy z 1791 r.



5. Widok ogólny nowszej części
cmentarza

6. Wnętrze cmentarza

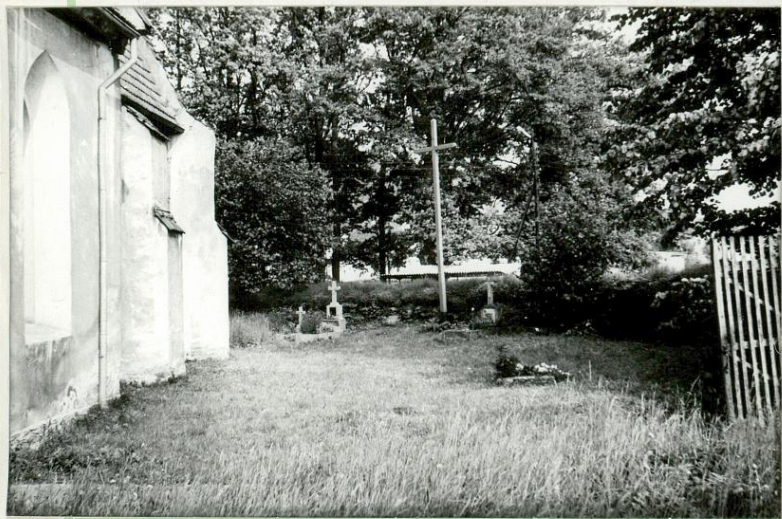
7. Nagrobek architektoniczny cementowy
rodz. Bleul zm. 1821-1932



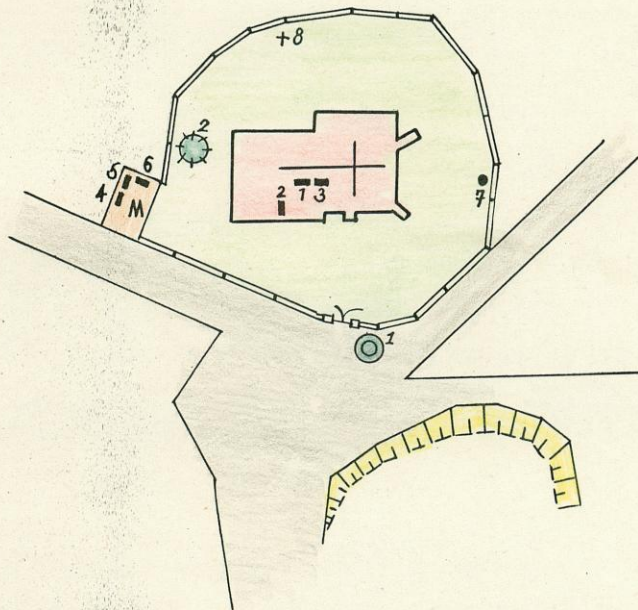


WOJEWÓDZTWO LEGNICKIE		KARTA CMENTARZA		Nr 307	Z
A	1. Miejscowość (dużymi literami) GROBLA				
	2. Gmina Paszowice <i>pan. JAWORSKI</i>	6. Nazwa cm. — ołeczna cm. przykościelny — dawna Parochial Kirchhof	B	13. Data najstarszego nagrobku średniowieczny	15. Groby o znaczeniu historycznym lub osób szczególnie zasłużonych nie ma
	3. Zarządca cm. jego adres Urząd Parafialny kościół kat. św. Józefa Oblubieniec Kwietniki 59-415 Szkoła	7. Czy cm. powstał przed r. 1945 <input checked="" type="checkbox"/> tak czy cm. powstał po r. 1945 <input type="checkbox"/>		14. Dokumentacja cm. i miejsce jej przechowywania w Urzędzie Parafialnym Plan aktualny cm. poz.31, na odwrocie	21. Pomniki przyrody: — drzewa zarejestrowane (wymienić) nie ma lipa szerokolistna przy branic cmentarnej o pierśnicy 140 cm.
	4. Poprzednie nazwy miejscowości Graebel	8. Data założenia cm. XIV w.		Plan dawny i inne materiały archiwalne akt. konstytucja Ewangel. III/135 z r. 1904 AP W-w	22. Obiekt porzeczony jest zadrzewienia
	5. Czy cm. jest czynny dla pochówków <input checked="" type="checkbox"/> nie czy jest częściowo zamknięty <input type="checkbox"/>	9. Przynależność — ołeczna katolicki — dawna katolicki		16. H. Lutsch: Verzeichnis der Kunstdenkmäler der Provinz Schlesien, Breslau, 1891 t.III, s. 395	
	czy jest całkowicie zamknięty <input checked="" type="checkbox"/> tak Podstawa zamknięcia:	10. Powierzchnia cm. ha — ogólna 0,09 — wolna dla pochówków <input type="checkbox"/>		17. Uwagi użytkownika	
	11. Usytuowanie cm. w centrum wsi, przy skrzyżowaniu, na terenie lekkiego pochylenia			29. Uwagi służby konserwatorskiej	
	12. Uwagi terenowego organu administracji państwowej				

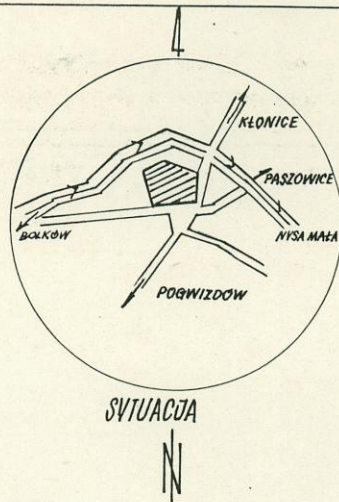
C 18. ELEMENTY CMENTARZA	Czy istnieją	Ilość				
		do XVIII w.	1 poł. XIX w.	2 poł. XIX w.	1 poł. XX w. do 1945 r.	2 poł. XX w.
Mur ogrodzeniowy	tak	+				
Brama(y)	tak				1	
Kościół	tak	+				
Kaplica	nie					
Nagrobki	wolnostojące	tak		1	1	
	przyścienne	nie				
	plyty i epitafia	tak	6			
Mogiły	tak					
Mauzoleum	tak			1		
19. Wymienić obiekty wpisane do rejestru zabytków <i>NR.vej.um. 877/4/90</i> Kościół filialny pw.św. Anny Nrej. z 16. XII. 1960 w DDZ Legnica <i>A-132/4/60</i>						
20. DRZEWOSTAN	Przybliżony wiek	Stan zdrowotny	Ø pnia	ilość		
	nie ma drzew					
23. Charakter rozplanowania nie zachowano						
24. Czytelność układu — całości: w obrębie murów cmentarnych — kwater: nie zachowane — nagrobków i mogił: pojedyncze mogiły i nagrobki						
25. Ogólny stan zachowania — nagrobków: epitafia w złym stanie — drzewostanu: w obrębie muru cmentarnego drzew nie ma						
26. Występujące zagrożenia Zniszczone częściowo sklepienie w krypcie mauzoleum grozi wypadkiem. Dalszemu zniszczeniu ulegną epitafia w posadce.						
27. Wnioski z zakresu — prac porządkowych Zabezpieczyć koronę muru cmentarnego. — prac remontowych Wyremontować mury mauzoleum, zabezpieczyć kryptę. — prac konserwatorskich Ochronić epitafia na posadce przed zniszczeniem lub wyjąć z posadki						
28. Wnioski z zakresu dokumentacji — poszczególnych nagrobków — ewidencji całości cmentarza — studium historycznego — dokumentacji projektowej opracować plan urzędzenia zieleni przykościelnej.						
30. Wypełnił, data: <i>dr inż. arch. W. Kuczyński - Uolak</i> <i>15</i>						



1. Widok ogólny od pd.-wsch.
2. Południowa część ementarna
3. Epitafium gotyckie piaskowce
4. Epitafium marmurowe z k. XVIII w.



- M MAUZOLEUM
 — EPITAFIUM
 • NAGROBEK WOLNOSTOJĄCY
 + KRZYŻ NAGROBNY



Wycisk drzew:

OZNACZENIE NAZWA
 1. LILIA CORDATA
 2. THUYA OCCIDENTALIS

	PRZYBL. WIEK	ILUŚĆ
LIPA DROBNOLIŚNIA	200	140 cm PIERŚNICA 1
ZYMOTNIK ZACHODNI	60	0,25 1

CMENTARZ PRZYKOŚCIELNY WE WSI GROBLA

GMINA PASZOWICE WOJEWÓDZTWO LEGNICKIE

NR DZ. 51 NR KSIĘGI WIECZ. 10523 SKALA 1:1000 POW. 0,09 ha

OPRACOWANIE: DR INŻ. ARCH. HANNA KOZACZEWSKA - GOLAŚ
 MGR INŻ. EUGENIUSZ CZERNIAWSKI

LEGNICA • JESIEŃ 1987

ZIELEŃ CMENTARZY PRZYKŁADY













31/10/2018



31/10/2018









Polecane strony i publikacje

<https://zabytek.pl/pl/obiekty>

The screenshot shows the website <https://zabytek.pl/pl/obiekty> with search results for 'cmentarz'. The page features a navigation bar with categories like 'OBIEKTY', 'MAPA', 'WYCIECZKI', 'KOLEKCJE', 'FOTOTEKA', and 'ULUBIONE'. Below the navigation, there are search filters for 'Obiekty', 'Wycieczki', and 'Kolekcje'. The search results are displayed in a grid of 10 items, each with a thumbnail image, a location name, and a description. The items are:

- KLUCZBORK** (Opolska 3): cmentarz wojenny Armii Radzieckiej
- ŁÓDŹ** (Ogrodowa 39): cmentarz rzymskokatolicki
- ORLA**: cmentarz żydowski
- KUTNO**: cmentarz żydowski
- BIELINY**: cmentarz parafialny
- OSTRÓW MAZOWIECKA**
- MAKÓW MAZOWIECKI**
- MAKÓW MAZOWIECKI**
- KALUSZYN**
- MYSLOWICE**

The website also includes a footer with the 'Start' button and system icons, and a search bar in the top right corner.

https://nid.pl/zasoby/zasoby-standardy-postepowania/

Narodowy Instytut Dziedzictwa

Aktualności
Kalendarz wydarzeń
O nas
Działalność
Standardy
Konkursy
Dotacje
Zasoby
Powódź 2024
Księgarnia
Logotypy
Kontakt

Szukaj...

bip

Standardy postępowania

Narodowy Instytut Dziedzictwa wypracowuje standardy – zalecenia do postępowania przy zabytkach.
Więcej: [Czym są standardy konserwatorskie](#)

Wytyczne Generalnego Konserwatora Zabytków	Standardy konserwatorskie
<ol style="list-style-type: none">1. Podstawowe zasady konserwatorskie2. Uzgodnienie i tryb prowadzenia GEZ3. Informacje o stanie prawnym zabytku w trakcie jego wpisu do rejestru4. Stosowanie przepisu art. 108 UOZOZ5. Wywóz stały zabytku za granicę6. Współpraca z JST7. Ochrona małych miast historycznych8. Monitoring pomników historii9. Ochrona zabytków techniki10. Stosowanie przepisów dot. usuwania drzew i krzewów11. Zieleń na historycznych rynkach12. Gromadzenie informacji o cmentarzach13. Rozpoznanie cmentarzy żydowskich14. Stosowanie przepisu art. 31 U.O.Z.O.Z15. Pozwolenia na poszukiwanie zabytków	
Pozwolenia na poszukiwanie zabytków	

Start

15:01

Kalendarz wydarzeń

O nas

Działalność

Standardy

Konkursy

Dotacje

Zasoby

Powódź 2024

Księgarnia

Logotypy

Kontakt

Szukaj...

bip

25. Budowa instalacji fotowoltaicznych

26. Postępowania administracyjne prowadzone przez Wojewódzkich Konserwatorów Zabytków w sprawie wpisywania zabytków do rejestru zabytków

Postępowania administracyjne prowadzone przez Wojewódzkich Konserwatorów Zabytków w sprawie wpisywania zabytków do rejestru zabytków
Analiza decyzji o wpisie zabytków nieruchomych do rejestru zabytków – ocena ich treści i opracowanie wniosków w tym zakresie

27. Historyczne cmentarze

Historyczne cmentarze – pismo przewodnie

Historyczne cmentarze – wytyczne

28. Ochrona zabytków drewnianych i konstrukcji drewnianych w obiektach zabytkowych

Ochrona zabytków drewnianych i konstrukcji drewnianych w obiektach zabytkowych – pismo przewodnie

Ochrona zabytków drewnianych i konstrukcji drewnianych w obiektach zabytkowych – wytyczne

Dokumenty standaryzujące opracowane przez Narodowy Instytut Dziedzictwa

Standardy prowadzenia i opracowania wyników badań architektonicznych budowli drewnianych – tekst

Standardy prowadzenia i opracowania wyników badań architektonicznych budowli drewnianych – ilustracje

Standardy opracowania mykologicznego

Poradnik translokacji zabytkowych budynków drewnianych

Standard wykonywania inwentaryzacji zabytku nieruchomego będącego obiektem budowlanym

29. Fortyfikacje wzniesione od 1918 do 1989 r. na ziemiach polskich

Fortyfikacje wzniesione od 1918 do 1989 r. na ziemiach polskich – pismo przewodnie

Wprowadzenie do ochrony zabytkowych dzieł budownictwa obronnego – fortyfikacji wzniesionych od 1918 do 1989 r. na ziemiach polskich

Opracowanie dotyczące ochrony zabytkowych dzieł budownictwa obronnego – fortyfikacji wzniesionych od 1918 do 1989 r. na ziemiach polskich

Fortyfikacje i obronność obiektów zabytkowych w województwie łódzkim



Teresa Klimowicz, Paweł Sygowski,
Monika Tarajko, Andrzej Trzciniński

Cmentarze żydowskie

Podręcznik dobrych praktyk
w ochronie dziedzictwa lokalnego

Lublin 2018

DZIĘKUJĘ ZA UWAGĘ

